

Gama de produse antiderapante

RezTred

RezTredTM

P.V.C. Trim • Stair Nosings • Movement Joints • Transitions • Entrance Matting • Edge Protection • Metal Profiles • Tactiles • Tools



www.profilux.ro
office@profilux.ro

Tel/Fax: 021-330 61 78 / 330 61 91/92
0722539359 / 0744539359



Genesis
For the Perfect Finish

Kit antiderapant pentru suprafețe placate - RezTred



Genesis a elaborat un produs inovator, care are rolul de a proteja suprafețele placate din clădirile de birouri și spațiile comerciale.

Acest produs brevetat și disponibil în trei variante de prezentare (3 kit-uri diferite, în funcție de forma șabloanelor) se poate aplica pe majoritatea suprafețelor: piatră naturală, terrazzo, plăci ceramice, marmură, plăci glazurate, trepte din metal, lemn și sticlă.

Proprietățile deosebite ale materialelor folosite transformă acest produs dintr-unul comun într-un sistem durabil, rezistent și ideal pentru utilizare în spațiile supuse unui trafic pietonal intens.

Acest produs se poate instala atât concomitent cu operațiunea de placare cât și după terminarea placării.

Un kit complet conține:

2 tuburi care conțin rășină și carborundum;

Șabloane pretăiate L 1,2m *;

O spatulă pentru aplicarea rășinei;

Un pistol pentru aplicarea rășinei;

Un aplicator pentru rășină;

O pereche de mănuși.

Cod	Descriere	Culori disponibile
NRES252	KIT antiderapant - Șablon 2 benzi - 2x25mm	01 - alb ; 47 - galben ; 16 - negru
NRES103	KIT antiderapant - Șablon 3 benzi - 3x10mm	01 - alb ; 47 - galben ; 16 - negru
NRES25D	KIT antiderapant - Șablon discuri 25mm	01 - alb ; 47 - galben ; 16 - negru
NRES	Tuburi care conțin rășină și carborundum	01 - alb ; 47 - galben ; 16 - negru
NRES252 - STEN	Șablon 2 benzi 25mm lațime, lungime 1.2m	
NRES103 - STEN	Șablon 3 benzi 10mm lațime, lungime 1.2m	
NRES25D - STEN	Șablon discuri 25mm diametru, lungime 1.2m	
NRES - GUN	Pistol pentru aplicarea rășinei	
NRES - SQUEEGY	Spatulă pentru aplicarea rășinei	
NRES - CLEAN	Soluția de curățare 3M™, brevetată VHB™	
NRES - NOZZ	Aplicator pentru rășină	
NRES - GLOVE	Mănuși de protecție în timpul aplicării rășinei	

* Numărul de șabloane per set diferă în funcție de kit-ul ales:

NRES252 - 8 șabloane
NRES103 - 12 șabloane
NRES25D - 21 șabloane

GAMĂ

Produse



Pistol



Tuburi care conțin rășină și carborundum



Aplicator



Soluție curățare



Spatulă aplicare rășină



Mănuși



Șablon cu buline



Șablon cu benzi

Fișă tehnică

Kit antiderapant pentru suprafețe placate - RezTred

Descriere

Cel mai nou produs din portofoliul Genesis – kit-ul antiderapant (cu coeficient de rezistență la alunecare – R12) funcționează cu o substanță ca un gel, având în compoziție un solvent fără adeziv, pe bază de rășini epoxidice și un agent de îngroșare pe bază de poliamidă.

Produsul antiderapant este un amestec de rășini fosforescente și carborundum, care respectă cerințele standardului DIN 67510 partea 4.

Se caracterizează prin următoarele proprietăți:

- Recipientul tip cartuș asigură închiderea rapidă și etanșă a tubului și omogenizarea optimă a rășinei;
- Are o consistență moale, ceea ce favorizează întinderea uniformă pe suprafața de lucru;
- Poate fi aplicat pe piatră, fără șablon;
- Își reduce foarte puțin din volum, când se întărește;
- Este un produs rezistent la intemperii;
- Este un produs stabil la contactul cu substanțe alcaline și în consecință, se poate utiliza și pe beton / ciment;
- Are o bună aderență la suprafețele minerale (piatră; granit) și non abrazive;
- Nu cristalizează, prin urmare nu există probleme de depozitare și nici de siguranță în timpul procesării.

MODELE

Discuri 25 mm



16. Negru

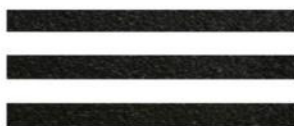


01. Alb



47. Galben

Benzi 10 mm



Benzi 25 mm



Detalii tehnice

- Raport amestecare – 1 : 2 în volum
- Conținut solid – 100%
- Densitate (23% C/50% RHA) – 1,45 g / cm³
- Stabilitatea temperaturii: -30°C până la +11°C
- Temperatură de aplicare: +15°C până la +30°C
- Timp de lucru – aprox. 8 min la 20°C
- Timp de uscare – aprox. 20 min la 30°C
- Timp de întărire – aprox. 1h – 1h30 la 20°C
- Stabilitate maximă – 24 ore
- Duritate Shore D-85 cnf DIN 53505

Acoperire teoretică:

Este în funcție de lățimea benzilor și grosimea stratului aplicat

Lățime	Grosime	Acoperire
10mm	1mm	38m
20mm	1mm	19m
50mm	1mm	7.6m
10mm	2mm	10m
20mm	2mm	9.5m
50mm	2mm	3.8m

Acoperirea teoretică se reduce prin pierderile cauzate de umplerea golurilor și prin folosirea mai multor rășini. Valabilitate: aproximativ 1 an în condiții corecte de depozitare (în ambalajul original, închis etanș și păstrat în spații răcoase)

Pentru măsuri de siguranță: a se consulta fișa tehnică de siguranță EC.

Aviz: Informațiile de mai sus se bazează pe cele mai recente cunoștințe din domeniu. Sunt informații fără caracter obligatoriu care nu îl scutesc pe utilizator de respectarea cu strictețe a măsurilor de siguranță .

Domenii de aplicare:

RezTred R12 este un amestec de rășini și carborundum prin aplicarea căruia rezultă un strat antiderapant cu model: dungă sau cerc, ce se poate aplica peste material: suprafețe minerale sau piatră naturală (marmură, calcar, granit, beton sau plăci ceramice) pe scări sau rampe, în zonele de intrare, expuse sau nu la umezeală, în pantă sau nu.

Amestecul antiderapant de rășini este potrivit pentru piatră naturală (de ex. granit), fixată cu silicat, la interior sau exterior, iar pentru calcar și marmură, numai la interior. Datorită proprietăților luminescente, siguranța este crescută în cazul unei pene de curent în spațiile iluminate artificial.

Notă: Benzile sunt disponibile în toate cele 3 culori menționate

Fișă tehnică

Instalare:

- Fără aplicator: tuburile cu rășini se utilizează ca instrument de dozare;
- Cu aplicator: tuburile cu rășini se utilizează deopotrivă ca instrument de dozare și omogenizare.

- Curățați bine suprafața de lucru, lăsând-o să se usuce complet
 - Delimitați suprafața pe care urmează să aplicați șablonul auto-adeziv și periați temeinic suprafața (dacă este necesar).
 - Scoateți încuietorea din cartuș. Introduceți cartușul în pistol, acționând mânerul până când materialul iese din ambele tuburi. Atașați un aplicator.
 - Dacă nu utilizați un aplicator, este necesar să agitați energic tubul pentru omogenizarea substanțelor.
 - Aplicați un strat cu grosimea de minim 1mm, dar maxim 2mm. Îndepărtați excesul de material cu o spatulă curată. Îndepărtați banda adezivă cel târziu la 10 minute de la aplicarea produsului .
 - Odată aplicat, amestecul se mai poate modela timp de încă 10 minute (20°C / 68°F). După aproximativ 20 de minute (20°C / 68°F), suprafața este uscată, dar pentru întărirea optimă a rasinei, mai este necesară o perioadă cuprinsă între 60 și 90 de minute (20°C / 68°F). Odată scurs acest interval, traficul pietonal este permis din nou.
 - Căldura scurtează timpul necesar întăririi rășinei, pe când o temperatură mai scăzută întârzie procesul de întărire a rășinei.
 - Dacă este depozitat într-un loc răcoros, termenul de valabilitate al produsului (păstrat în ambalajul original) este de minim un an.
- Notă:** Dacă rășina stă nefolosită în aplicator mai mult de 10 minute, se întărește și nu mai este bună. În acest caz, pentru o nouă aplicare, este necesar un aplicator nou.

Observatii:

Proprietățile mecanice și chimice optime pot fi atinse numai prin respectarea proporțiilor eacate de amestecare; excesul de adeziv (compusul A) sau de întăritor (compusul B) are efectul unui plastifiant.

Pentru protecția mâinilor, folosiți mănuși sau o cremă de mâini.

Adezivul nu mai poate fi folosit dacă deja s-a îngroșat sau a căpătat o textură gelatinoasă .

Produsul nu trebuie utilizat la temperaturi mai mici de 15°C deoarece se va întări insuficient.

Adezivul întărit nu mai poate fi îndepărtat prin intermediul solvenților. Îndepărtarea adezivului întărit va fi posibilă numai mecanic sau la o temperatura ridicată (>20°C).

Dacă adezivul a fost utilizat în mod corespunzător, atunci nu prezintă niciun pericol pentru sănătate, odată ce rășina antiderapantă s-a uscat și întărit complet.

Utilizați numai aplicatorul original RezTred.

Soluțiile cu conținut de acid (de ex. Soluțiile pentru curățarea resturilor de beton și / sau rugină) deschid culoarea stratului de rășină, în special cel de culoare negru.

Din cauza intemperiiilor care pot apărea la exterior, este posibilă diminuarea gradului de aderență a produsului pe suprafețele din calcar.

Suprafețele peste care ulterior aplicării produsului s-a depus o peliculă albă, cauzată de umezeală, se pot curăța cu o soluție de curățare pe bază de citrice de la 3M și cu o perie rezistentă la solvenți.

Rezistența la alunecare

Test de rezistența la alunecare pe un plan inclinat – DIN 51130:2010

	Subiect 1 - Unghi de înclinare	Subiect 2 - Unghi de înclinare
1	30.6°	29.0°
2	29.9°	28.9°
3	29.6°	28.9°

Rezultat mediu a 6 încercari: 29.50

Rezistența la alunecare R12

Unghiul critic la care o persoană / subiect atinge limita de mers în condiții de siguranță pe un plan inclinat este folosit ca măsură a rezistenței la alunecare.

Testul pendulului BS 7976-2:2002

Valoare medie la testul pendulului, pe suprafețe uscate: 64

Valoare medie la testul pendulului, pe suprafețe umede: 58

Energia absorbită prin contactul cu o distanță pre-stabilită este citită dintr-o scară fizică , printr-un indicator care urmărește depășirea brațului pendulului. Sunt necesare 12 rezultate pentru obținerea calificativului specific unei suprafețe placate .

Sunt recomandate, de specialiștii din Marea Britanie, următoarele referințe:

Valoare testul pendulului	Risc de alunecare
0-24	Ridicat
25-35	Moderat
36+	Scazut

Testele de rezistență la alunecare au fost efectuate independent de laboratorul Lucideon Ltd; s-au efectuat testul pendulului și platformă înclinată.

Ghidul utilizatorului

Instrucțiuni de montaj:

1. Curățați suprafața utilizând soluția de curățare brevetată 3M și lăsați-o să se usuce.



2. Măsurați șablonul, asigurându-vă că lăsați un pic mai mult la capete, astfel încât să poate fi îndepărtat cu ușurință și apoi tăiați șablonul.



3. Dezlipiți partea inferioară a șablonului și poziționați șablonul.



4. Neteziți șablonul, folosind spatula.



Ghidul utilizatorului

Instrucțiuni de montaj:

5. Îndepărtați cu grijă filmul de protecție al șablonului imprimat.



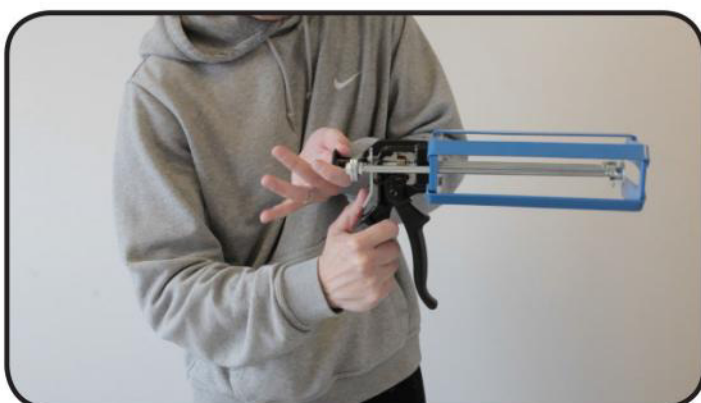
6. Scoateți clema metalică, deșurubați capacul din plastic și îndepărtați elementul verde.



7. Atașați aplicatorul de rășină și înșurubați capacul din plastic peste partea superioară a duzei.



8. Eliberați mecanismul de blocare, trageți înapoi tijele și introduceți cartușele cu rășină.



Ghidul utilizatorului

Instrucțiuni de montaj:

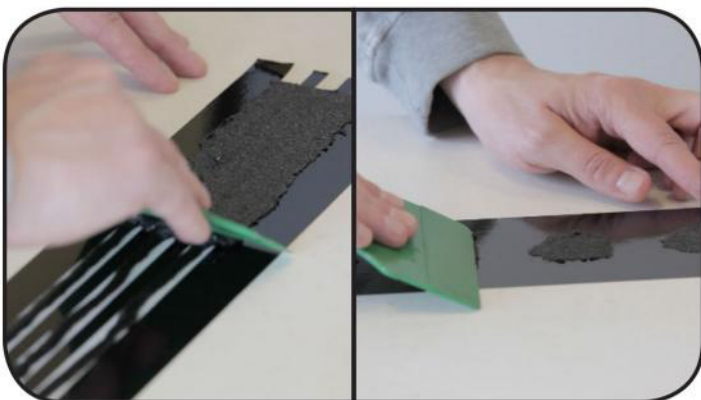
9. Aplicați pe o bucată de hârtie o cantitate mică de amestec, pentru a permite celor 2 substanțe să se omogenizeze corect.



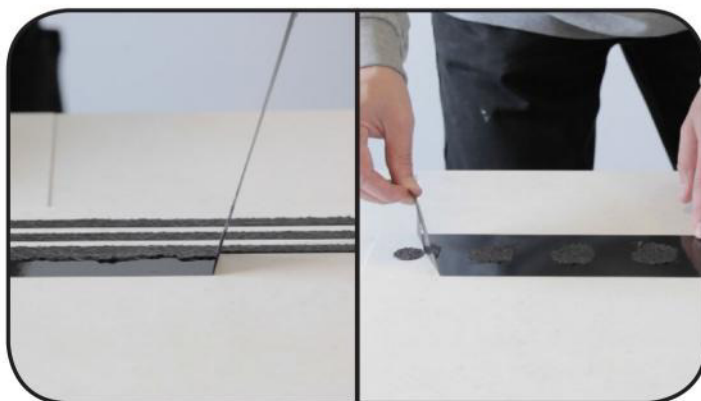
10. Aplicați rășina pe șablon.



11. Uniformizați rășina, asigurându-vă că toate benzile / discurile de pe șablon sunt acoperite.



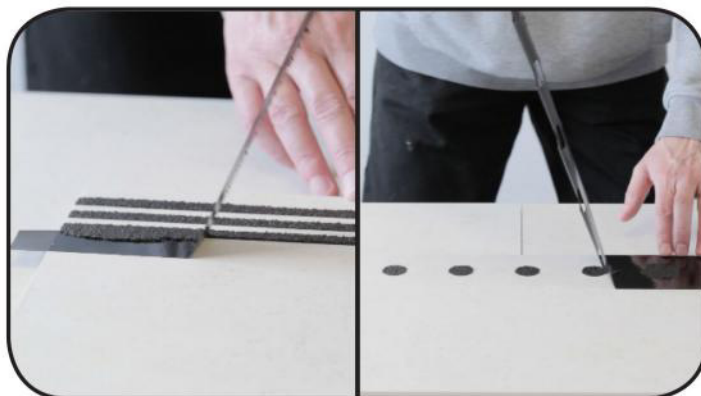
12. Îndepărtați șablonul.



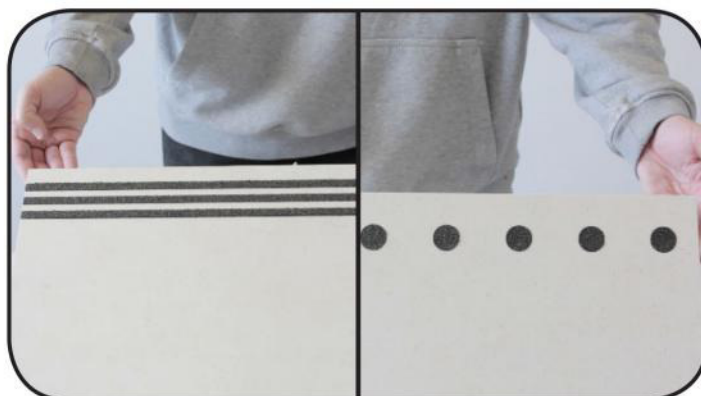
Ghidul utilizatorului

Instrucțiuni de montaj:

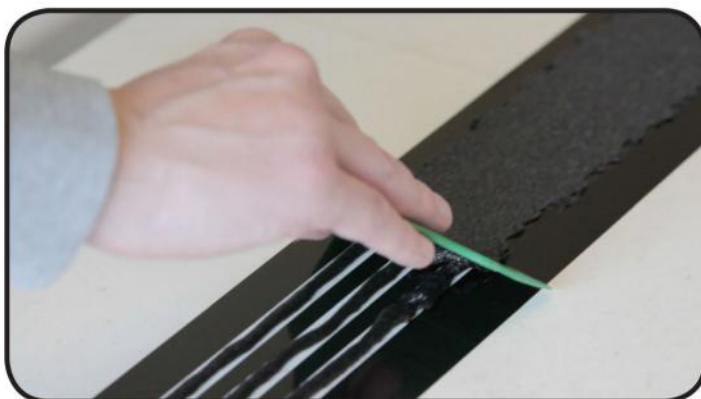
13. Aveți grijă să nu vă murdăriți la îndepărtarea șablonului; în cazul în care totuși acest lucru se întâmplă, curățați suprafața murdară imediat.



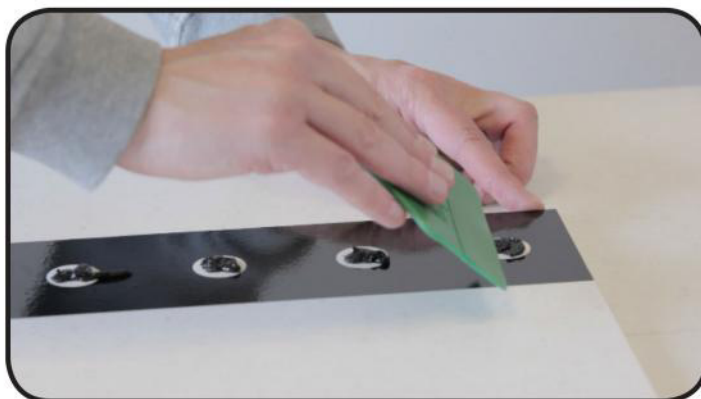
14. Lăsați substanța să se întărească timp de 60 – 90 minute, înainte de reluarea circulației în zona amenajată.



YouTube



YouTube



Obiective unde a fost utilizat sistemul RezTred:

PALATUL MUMBAI din INDIA

Specificații

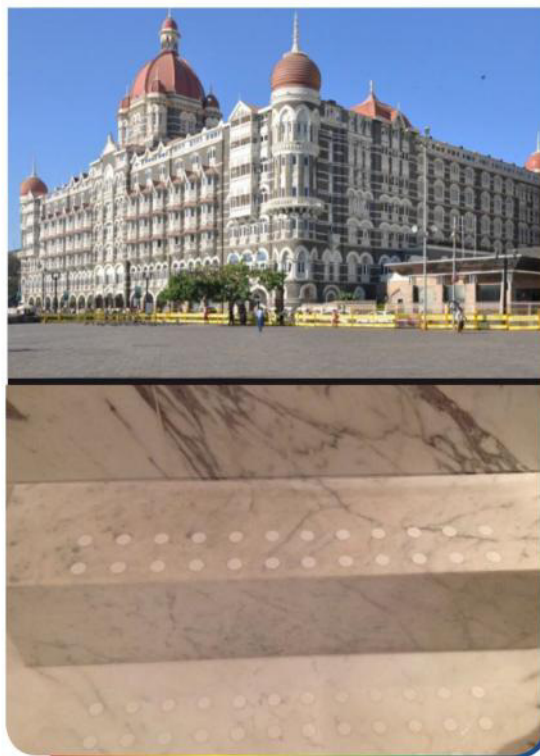
Produs folosit: RezTred coeficient de siguranță R11

Culori folosite: negru și alb

Sector: Horeca

Descriere

La Palatul Mumbai din India sistemul antiderapant RezTred s-a aplicat în diverse locuri, cu funcționalități diferite: la exterior pe trepte, ca și corpuri tactile, care ies în evidență, cât și la interior, pe scările din bai / saune.



ARENA O2 din LONDRA

Specificații

Produs folosit : RezTred coeficient de siguranță R11

Culori folosite: negru

Sector: Stadion

Descriere

La ARENA londoneza, sistemul brevetat RezTred a fost instalat pentru obținerea unui rezultat antiderapant ridicat și amplificat de efectul vizual conferit de particulele fosforescente.



Curățare

INSTRUCȚIUNI DE CURĂȚARE ȘI ÎNTREȚINERE

Pentru curățarea și întreținerea sistemului antiderapant pe bază de rășini sunt recomandate următoarele proceduri:

În primul rând trebuie spus că, spre deosebire de alte produse cu rol antiderapant, sistemul RezTred nu necesită măsuri speciale de curățare și întreținere.

Sistemul RezTred se curată în mod diferit, în funcție de suprafața pe care se aplică:

- În cele mai multe situații, RezTred se curăță de praf cu o perie obișnuită sau se spală cu apa caldă și săpun, eventual cu o perie semi-rigidă, în caz că locul este foarte murdar. În cazul în care suprafața pe care este aplicată rășina, nu se pretează curățării cu apă și săpun, atunci se va recurge la o metodă alternativă de curățare – conform recomandărilor de curățare specifice suprafeței în chestiune.
- La curățarea sistemului RezTred trebuie să aveți în vedere următorul aspect: rășina antiderapantă RezTred se aplică tocmai pentru a obține un efect antiderapant, astfel că șlefuirea, lustruirea sau aplicarea unui produs de etanșare și/sau lăcuire poate afecta negativ performanțele anti-alunecare ale produsului, ba chiar poate deteriora sistemul antiderapant.
- Curățarea sistemului antiderapant RezTred, aplicat în spațiile exterioare care sunt curățate prin spălare sub presiune nu reprezintă o problemă, deoarece RezTred poate fi curățat, fără probleme în acest mod. Totuși, atunci când utilizați mașina de spălare sub presiune, nu vă insistați mult pe un singur loc sau pe părțile laterale ale benzilor.
- Se recomandă îndepărtarea zăpezii din zonele unde a fost aplicat RezTred. Sarea și produsele antiderapante pot fi folosite pentru a îndepărta gheața de pe acele suprafețe care nu sunt în mod negativ afectate de acest tratament. În nici un caz, gheața sau zăpada nu trebuie ridicate sau împinse, deoarece acestea pot deteriora inserțiile din rășină.
- În cazul puțin probabil că sistemul RezTred este deteriorat, situația poate fi remediată cu ușurință astfel: se curăță porțiunea deteriorată, cu soluția de curățare, se aplică șablonul pentru a obține forma dorită și se aplică un strat nou de rășină, conform instrucțiunilor de instalare.
- Întreținerea regulată va împiedica dezvoltarea algelor, însă, dacă acestea apar, curățați sistemul RezTred cu o soluție de înălbire foarte delicată, care să nu afecteze suprafața pe care este aplicată rășina. Agenții de curățare cu conținut ridicat de acid și substanțele puternice de înălbire pot avea ca efect decolorarea inserțiilor.
- Este esențial să efectuați un test pe o mică zonă cu orice procedură nouă de curățare sau întreținere.